



athmer.com

Automatiske heveterskler

MINI KATALOG/ 4 UTGAVE

athmer

**GODE DØRER FORTJENER
FØRSTEKLASSES
TETNINGER**

**GODE
KUNDER
FORTJENER
FØRSTEKLASSES
SERVICE**

Athmer, med base i Arnsberg-Müschede i Tyskland, er den ledende internasjonale produsenten av tetninger og fingerbeskyttelsessystemer for dører og porter. Automatiske heveterskler fra Athmer oppfyller anbefalingene for universell utforming og bærekraftig bygging.

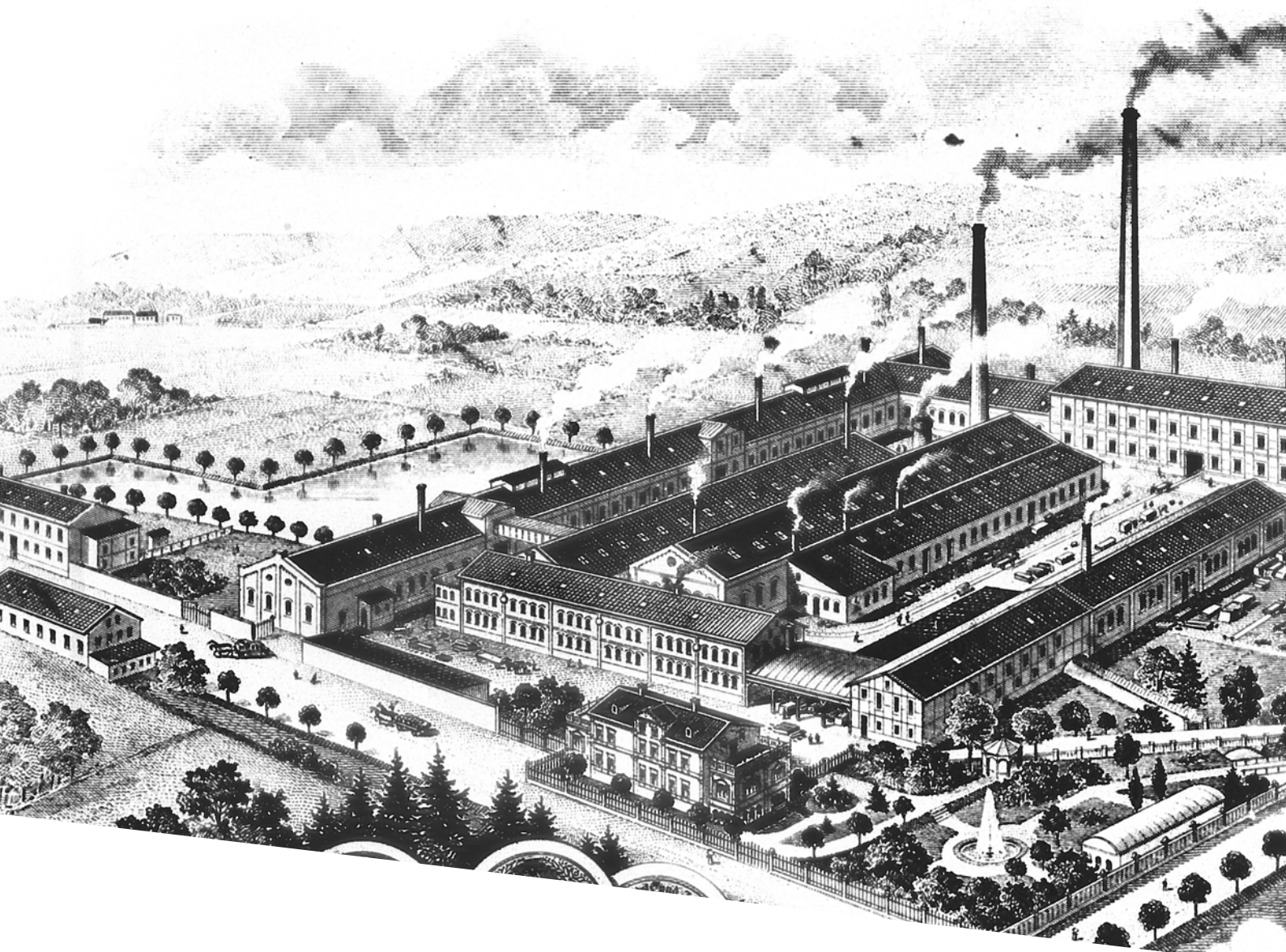
Automatiske heveterskler brukes hovedsakelig i bygninger som sykehus, kontorbygg og skoler. Spesielle tetninger for helglass- eller skyvedører fullfører sortimentet. Produktets lange levetid spiller en viktig rolle for å motvirke foreldelsesprosessen.

Den eierstyrte mellomstore bedriften har mer enn 60 års erfaring innen automatisk heveterskler og er en del av Julius Cronenberg Sophienhammer (JCS)-konsernet. I tillegg til de omtrent 100 ansatte, hvor antallet har økt jevnlig de siste årene, garanterer en moderne maskinpark og en kontinuerlig vilje til innovasjon markedssuksess.

Det omfattende utvalget av profesjonelle tetningssystemer for dører og porter er designet for krevende oppgaver i byggebransjen og tilbyr tetningssystemer for lyd, røyk, brann og strålingsbeskyttelsesdører.

For å garantere både høy produktkvalitet og raske leveringstider, er Athmer representert på totalt seks steder i Europa og Asia. Økologiske avtaler er grunnlaget for god og ansvarlig samarbeid. Bedriftens suksess er en kombinasjon av ekspertise og kvalitet og muliggjør kontinuerlig utvikling og forbedring av produktutvalget. Ved å tilby det bredeste utvalget på markedet har Athmer riktig produkt for praktisk talt enhver type anvendelse. I tillegg til automatiske heveterskler for akustiske, røyk- og brannbeskyttelsesdører, inkluderer sortimentet også tetninger for strålingsbeskyttelsesdører, helglassdører, dører med ekstreme åpninger opptil 50 mm, støpeskjøter, terskler, børstetetninger, rammetetninger og fingerbeskyttelsessystemer.

For Athmer har optimal brukervennlighet av dører tradisjonelt vært øverst på agendaen for produktutvikling. I dag ser vi at kravene til universell utforming og konstruksjon blir stadig viktigere. Med Athmer tetningssystemer er dørprodusenter og byggere på den sikre siden når det gjelder tilgjengelighet. Dette gjelder både for våre standardsystemer og for individuelle løsninger som vi utvikler sammen med våre kunder.



Ansvarlig og pålitelig siden 1711

athmer har vært den ledende globale spesialisten innen design og produksjon av høytytende tetnings- og fingerbeskyttelsessystemer siden 1950-tallet.

Fra vårt hovedkvarter i Arnsberg, Tyskland, har en kontinuerlig fokus på utvikling og innovasjon bidratt til vår fremvekst som det foretrukne valget innen komplette dørtetningssystemer. athmer er en del av JCS (Julius Cronenberg Sophienhammer)-konsernet. Konsernet ble grunnlagt i 1711 og feiret nylig sitt 300-årsjubileum. Hovedkvarteret forblir på samme sted – den gamle Sophienhammer-smia – som det kjøpte i 1870, og virksomheten har vokst bærekraftig siden den gang, med konsernet som nå inkluderer 10 selskaper.

Den familieeide gruppen er nå i sin 10. generasjon og gjorde seg først bemerket i slutten av det 19. århundre

etter å ha utviklet den første merkede ljåen, et populært landbruksverktøy på den tiden. Framveksten av mer moderne jordbruksmetoder på midten av 1950-tallet ga gruppen muligheten til å utvide og spre seg inn i nye markeder, noe som førte til registreringen av Kaltefeind®-merket og fødselen til athmer. I dag er både Kaltefeind® og Schall-Ex®-merkene synonyme med automatiske heveterskler, og Athmer har bygget videre på denne erfaringen ved å utvide sitt ekspertiseområde til tetninger av dørens omkrets.

Etter å ha gjort flere investeringer over hele verden, har vi utvidet virksomheten vår til Midtøsten og gjennom Sørøst-Asia, inkludert Kina og India. Med en ny global tilstedeværelse håper vi å kunne tilby et mer målrettet produkttilbud og en mer personlig service til de individuelle regionene.



J C S

**JULIUS CRONENBERG SOPHIENHAMMER
OFFENE HANDELSGESELLSCHAFT SEIT 1711**



Quality Made in Germany

For oss er kvalitet en viktig komponent i Athmers suksess, fordi vi produserer holdbare, pålitelige og derfor bærekraftige produkter. Dørtetninger og fingerbeskyttelsessystemer må oppfylle de høyeste standardene før de blir installert. Samtidig har vi alltid en trang til innovasjon.

Dette er en av grunnene til at vi har over 150 patenter og bruksmodeller over hele verden som optimaliserer tetninger og fingerbeskyttelse. Før et produkt forlater selskapet vårt, blir det testet grundig. Bare når det oppfyller våre høye kvalitetsstandarder, er det klart for markedet og godt nok for våre kunder.

Forskning og utvikling

Tradisjoner som binder. Innovasjoner som endrer.

Ved innføring av nye produkter er forsknings- og utviklingsprosessen av avgjørende betydning. En grundig utviklingsprosess sikrer en smidig produktlanseering og kontinuerlig brukbarhet. Dette er svært relevant i dagens verden, der innovasjoner må integreres effektivt og uten feil.

Takket være moderne teknologi og nødvendig kompetanse kan en hel rekke utviklingsprosesser gjennomføres internt. Dette inkluderer 3D-modellering, 3D-utskrift og forhåndstesting av ulike materialer. Nøkkelen til vår suksess er evnen til å tilpasse oss et stadig skiftende marked, noe som har etablert oss som pionerer innen tetningsteknologi.

NY GENERASJON

/ Den nyeste generasjonen introduserer en bransjestandard når det gjelder kvalitet og ytelse for tredører

UKOMPROMITTERT AKUSTISK YTELSE

/ Designet med den nyeste teknologien for å redusere lydflanking og oppnå den høyeste ytelsen over et spekter av åpninger

SCHALL-EX[®] L-15

Den klassiske
tredør-tetningen

SERTIFISERT KVALITET

/ Testing og revisjon fra verdensledende tredjeparts sertifiseringsordninger gir tillit til L-15's produktkvalitet og konsistens

HOLDBARHET DU KAN STOLE PÅ

/ L-15 har en rekke nye funksjoner, inkludert parallell nedfall, beskytter tetningen og dørkarmen mot skade og reduserer tetningsfriksjonen

INTEGRASJON AV INNFELTE SKÅTER

/ Schall-Ex® L-15 kan integreres med en innfelt bolteskåte, og opprettholde optimal akustisk ytelse på to-fløyede dører





Schall-Ex® L-15/30 WS

1-880

- / det toppmoderne heveterskelsystemet
- / parallelt nedfall reduserer friksjonen med gulvet
- / aktuatoren uten behov for verktøy kan deaktiveres før bygget tas i bruk
- / aktuatoren krever ikke beskyttende trykkplate for karmen
- / ingen lateral bevegelse under aktivering forbedrer

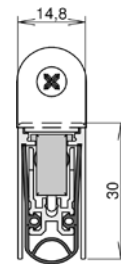


TEKNISKE DATA

Anvendelse	hengslede tre- og metalledører
Aktivering	enkel
Tetningsmateriale	selvslukkende silikon

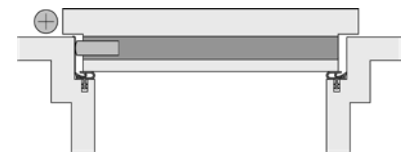
DIMENSJONER

Bredde x høyde	14,8 x 30 mm
Standard lengder	724, 824, 924, 1024, 1124, 1224 mm
Minimum lengde*	235 mm
Maksimum lengde	2000 mm
Kan kappes ned med	125 mm fra standard lengder
Bevegelse	20 mm



MONTERING

Montering	innfelt i et spor i døren, festet med skrue på begge sider
Tilbehør inkludert i levering	5382



YTELSE & SERTIFIKATER

Brann	EN 1634-1**, UL 10B & 10C (R38166)
Akustikk	52dB over 7mm gap, 51dB over 12mm gap
Røyk	Certifire TS21 (CF 5675)

* minimumslengder kan ikke forkortes

* Testverdien kan variere i henhold til EN 1634-1-testen, siden hele dørsystemet må kontrolleres

Schall-Ex® L-15/30 QF-K

1-655

- / lyddemping > 50dB
- / for gap opp til 12 mm
- / enkel montering uten verktøy
- / ingen ekstra tilbehør
- / med romslig aktuator

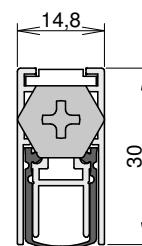


TEKNISKE DATA

Anvendelse	hengsele tredører
Aktivering	enkel
Tetningsmateriale	selvslukkende silikon

DIMENSJONER

Bredde x høyde	14,8 x 30 mm
Standard lengder	724, 824, 924, 1024, 1124, 1224 mm
Minimum lengde*	235 mm
Maksimum lengde	1600 mm
Kan kappes ned med	125 mm fra standard lengder
Bevegelse	12 mm



MONTERING

Montering	flate innstikksfester
-----------	-----------------------

* minimumslengder kan ikke forkortes

Schall-Ex® L-15 FS C-0

1-884

- / lyddemping
- / for gap opp til 20 mm
- / røyk-beskyttende
- / brann-beskyttende
- / tilgjengelighet

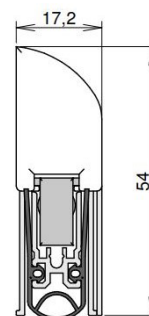


TEKNISKE DATA

Anvendelse	hengslede tredører
Aktivering	enkel
Tetningsmateriale	selvslukkende silikon

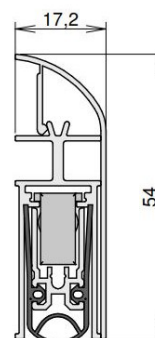
DIMENSJONER

Bredde x høyde	17,2 x 54
Standard lengder	824, 924, 1024
Minimum lengde*	235 mm
Maksimum lengde	2335 mm
Kan kappes ned med	125 mm fra standard lengder
Bevegelse	20 mm



MONTERING

Montering	Utenpåliggende montering skjulte skruefester
-----------	---



* minimumslengder kan ikke forkortes

Kältefeind® Allround

1-1075

- / velprøvd i over 50 år
- / overflatemontert heveterskel

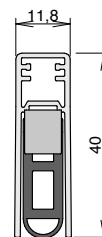


TEKNISKE DATA

Anvendelse	hengslede tre- og metaldører
Aktivering	enkel
Tetningsmateriale	PVC
Materiale i ytre profil	aluminium
Overflatebehandling	sølvanodisert [C-0]

DIMENSJONER

Bredde x høyde	12 x 40 mm
Standard lengder	724, 824, 924, 1024, 1124, 1224 mm
Minimum lengde*	310 mm
Maksimum lengde	2000 mm
Kan kappes ned med	125 mm fra standard lengder
Bevegelse	18 mm



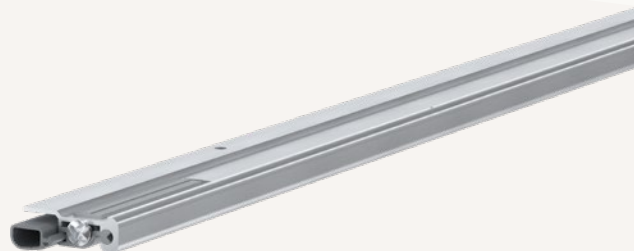
MONTERING

Montering	montert på overflaten av døren, festet med skruer
Tilbehør inkludert i levering	5145

Luftstop BD DIN L

1-162

- / for tetningshøyder fra 1 til 20 mm
- / Solid ytre kapsling med beskyttende utstikk
- / Forhindrer skade på døren hvis den berører gulvet
- / ingen ekstra tilbehør
- / DIN-R /-L spesifikasjon nødvendig

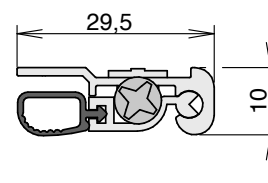


TEKNISKE DATA

Anvendelse	hengslede tre- og metaldører
Aktivering	enkel
Tetningsmateriale	PVC

DIMENSJONER

Bredde x høyde	30 x 10 mm
Standard lengder	724, 824, 924, 1024, 1124, 1224 mm
Minimum lengde*	200 mm
Maksimum lengde	1250 mm
Kan kappes ned med	125 mm fra standard lengder
Bevegelse	12 mm



MONTERING

Montering	festet med skruer på dørens underside
Tilbehør inkludert i levering	5503

* minimumslengder kan ikke forkortes

Luftstop BD DIN R

1-163

/ for tetningshøyder fra 1 til 20 mm

/ Solid ytre kapsling med beskyttende utstikk

/ Forhindrer skade på døren hvis den berører gulvet

/ ingen ekstra tilbehør

/ DIN-R /-L spesifikasjon nødvendig

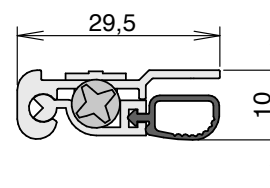


TEKNISKE DATA

Anvendelse	hengslede tre- og metalledører
Aktivering	enkel
Tetningsmateriale	PVC

DIMENSJONER

Bredde x høyde	30 x 10 mm
Standard lengder	724, 824, 924, 1024, 1124, 1224 mm
Minimum lengde*	200 mm
Maksimum lengde	1250 mm
Kan kappes ned med	125 mm fra standard lengder
Bevegelse	12 mm



MONTERING

Montering	festet med skruer på dørens underside
Tilbehør inkludert i levering	5503

* minimumslengder kan ikke forkortes

MODULÆRE KOMPONENTER FOR STØRRE FLEKSIBILITET

/ Bredt spekter av størrelser og festemetoder basert på samme mekaniske filosofi for økt fleksibilitet i forhåndsbestemte områder

EGNET FOR ALLE MATERIALTYPER

/ Egnert for systemdører laget av ulike typer materiale - inkludert PVC, stål og aluminium

STADI

DET MODULÆRE SYSTEMET DØRTETNING

KVALITET DU KAN STOLE PÅ

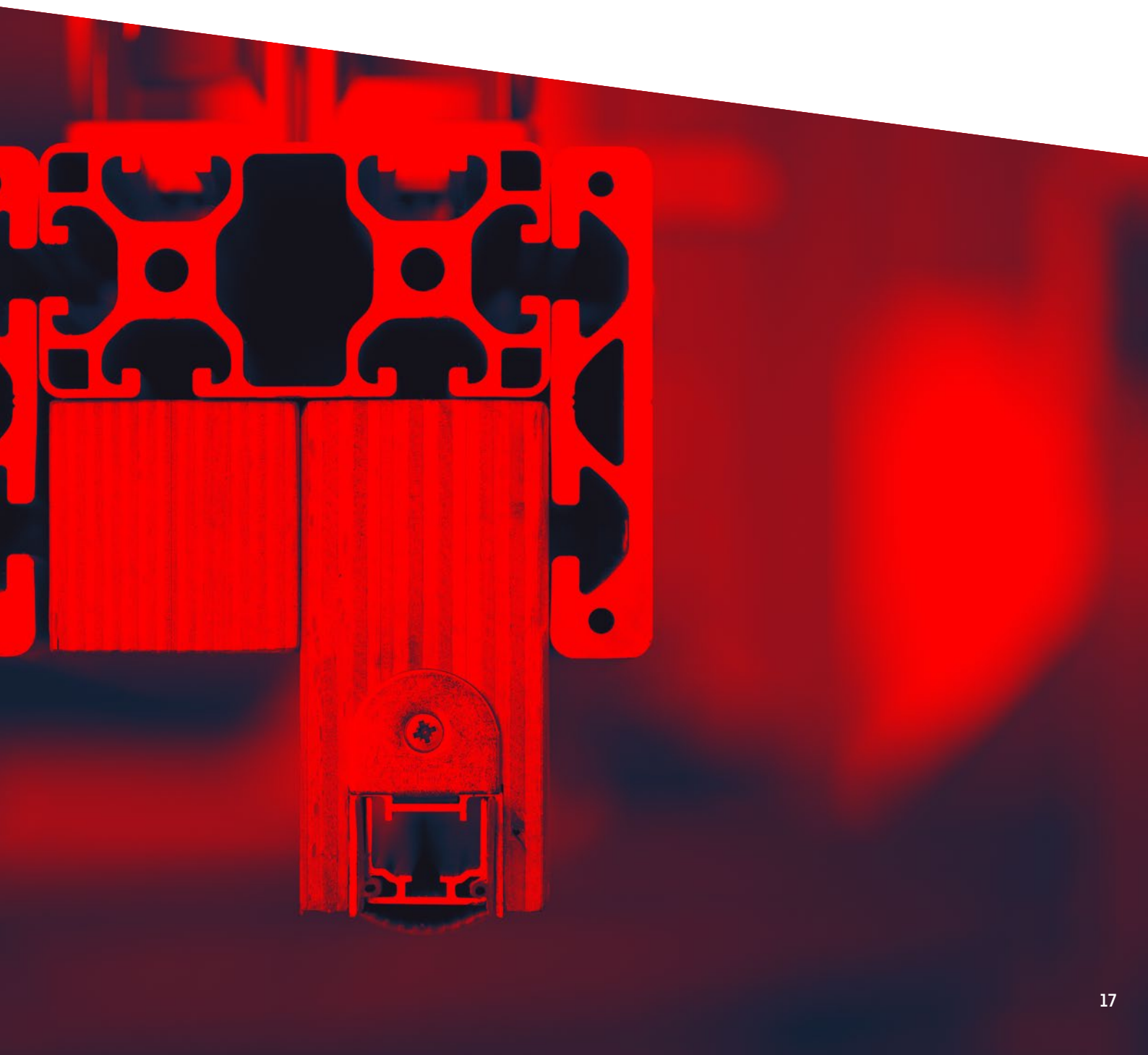
- / Tillit til Stadis produktkvalitet og -konsistens oppnås gjennom testing og revisjon fra verdensledende tredjeparts sertifiseringsordninger

FORBEDRET HOLDBARHET

- / Stadi inneholder en rekke nye funksjoner, inkludert overbelastningsbeskyttelse, beskytter tetningen og dørkarmen mot skader og reduserer tetningsfriksjonen

SKÅTE INTEGRASJON

- / Alle størrelsesalternativer kan integreres med en innfelt bolteskåte og opprettholde optimale akustiske egenskaper på doble dører

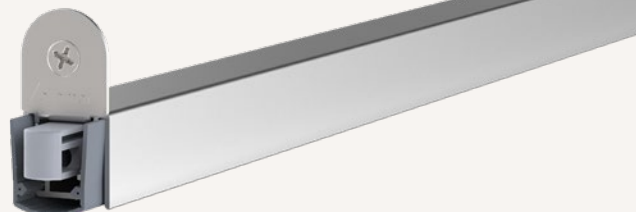




Stadi M-17/17 WS

1-937

- / det modulære systemet for dørtetning
- / parallell senkning reduserer friksjon med gulvet
- / verktøyfri aktuator kan deaktiveres før bygget tas i bruk
- / aktuatoren krever ikke noen beskyttende trykkplate for karmen
- / overbelastningsbeskyttelse beskytter tetningen mot overdreven slitasje

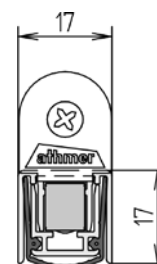


TEKNISKE DATA

Anvendelse	hengslede tre- og metalledører
Aktivering	enkel
Tetningsmateriale	selvslukkende silikon

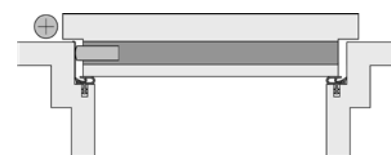
DIMENSJONER

Bredde x høyde	17 x 17 mm
Standard lengder	724, 824, 924, 1024, 1124, 1224 mm
Minimum lengde*	250 mm
Maksimum lengde	2000 mm
Kan kappes ned med	150 mm fra standard lengder
Bevegelse	13 mm



MONTERING

Montering	innfelt i et spor i døren, festet med skrue på begge sider
Tilbehør inkludert i levering	5104



YTELSE & SERTIFIKATER

Brann	UL10B & UL10C (R38166)
Akustikk	52dB over 12mm gap

* minimumslengder kan ikke forkortes



Stadi MD-17/17 WS

1-950

- / det modulære systemet for dørtetning
- / parallell senkning reduserer friksjon med gulvet
- / verktøyfri aktuator kan deaktiveres før bygget tas i bruk
- / aktuatoren krever ikke noen beskyttende trykkplate for karmen
- / overbelastningsbeskyttelse beskytter tetningen mot overdreven slitasje

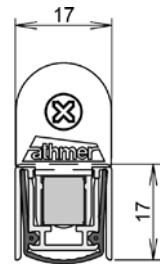


TEKNISKE DATA

Anvendelse	hengslede tre- og metalledører
Aktivering	enkel, forsinket aktivering
Tetningsmateriale	selvslukkende silikon

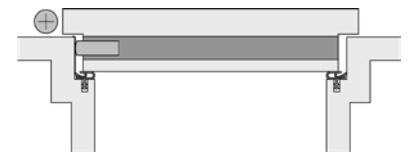
DIMENSJONER

Bredde x høyde	17 x 17 mm
Standard lengder	724, 824, 924, 1024, 1124, 1224 mm
Minimum lengde*	655 mm
Maksimum lengde	2000 mm
Kan kappes ned med	150 mm fra standard lengder
Bevegelse	13 mm



MONTERING

Montering	innfelt i et spor i dørens underkant, festet med skrue på begge sider
Tilbehør inkludert i levering	5428



YTELSE & SERTIFIKATER

Brann	UL10B & UL10C (R38166)
Akustikk	52dB over 12mm gap

* minimumslengder kan ikke forkortes

athmer oHG

Headquarter
Sophienhammer
59757 Arnsberg-Müschede
Germany
T +49 2932 477 500
info@athmer.com

Norsk distributør:

Boyesen & Munthe AS

www.boyesen-munthe.no

post@boyesen-munthe.no

athmer