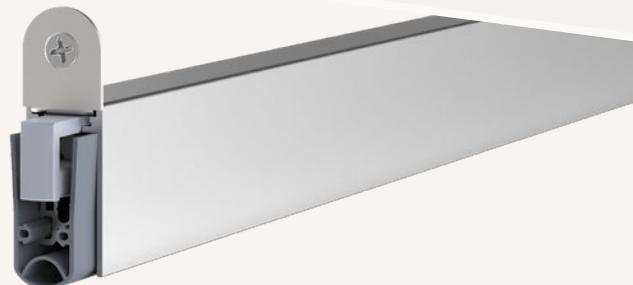


Schall-Ex® L-15/30 WS

1-880

- / det toppmoderne heveterskelsystemet
- / parallelt nedfall reduserer friksjonen med gulvet
- / aktuatoren uten behov for verktøy kan deaktiveres før bygget tas i bruk
- / aktuatoren krever ikke beskyttende trykkplate for karmen
- / ingen lateral bevegelse under aktivering forbedrer

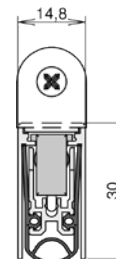


TEKNISKE DATA

Anvendelse	hengslede tre- og metaldører
Aktivering	enkel
Tetningsmateriale	selvslukkende silikon

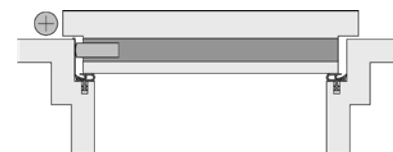
DIMENSJONER

Bredde x høyde	14,8 x 30 mm
Standard lengder	724, 824, 924, 1024, 1124, 1224 mm
Minimum lengde*	235 mm
Maksimum lengde	2000 mm
Kan kappes ned med	125 mm fra standard lengder
Bevegelse	20 mm



MONTERING

Montering	innfelt i et spor i døren, festet med skrue på begge sider
Tilbehør inkludert i levering	5382



YTELSE & SERTIFIKATER

Brann	EN 1634-1**, UL 10B & 10C (R38166)
Akustikk	52dB over 7mm gap, 51dB over 12mm gap
Røyk	Certifire TS21 (CF 5675)

* minimumslengder kan ikke forkortes

* Testverdien kan variere i henhold til EN 1634-1-testen, siden hele dørsystemet må kontrolleres