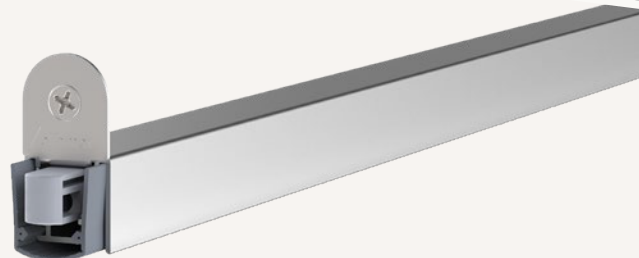
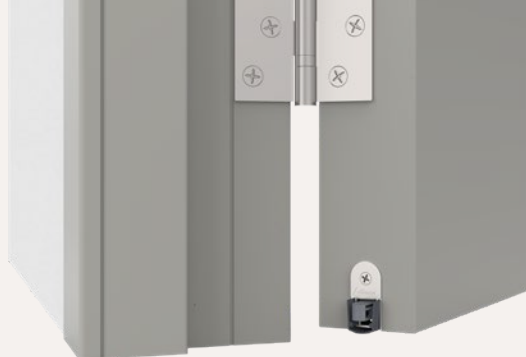


Stadi MD-17/17 WS

1-950

- / det modulære systemet for dørtetning
- / parallell senkning reduserer friksjon med gulvet
- / verktøyfri aktuator kan deaktiveres før bygget tas i bruk
- / aktuatoren krever ikke noen beskyttende trykkplate for karmen
- / overbelastningsbeskyttelse beskytter tetningen mot overdreven slitasje

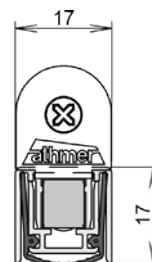


TEKNISKE DATA

Anvendelse	hengslede tre- og metalldører
Aktivering	enkel, forsinket aktivering
Tetningsmateriale	selvslukkende silikon

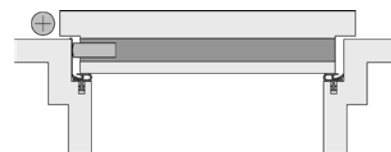
DIMENSJONER

Bredde x høyde	17 x 17 mm
Standard lengder	724, 824, 924, 1024, 1124, 1224 mm
Minimum lengde*	655 mm
Maksimum lengde	2000 mm
Kan kappes ned med	150 mm fra standard lengder
Bevegelse	13 mm



MONTERING

Montering	innfelt i et spor i dørens underkant, festet med skrue på begge sider
Tilbehør inkludert i levering	5428



YTELSE & SERTIFIKATER

Brann	UL10B & UL10C (R38166)
Akustikk	52dB over 12mm gap

* minimumslengder kan ikke forkortes