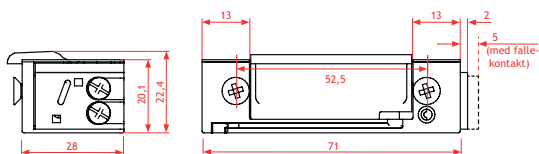
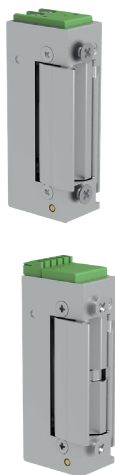


ROBUST nye 100-serien

Elektriske sluttstykker i 100-serien har en bruddstyrke på 600 kg. 100-serien har innebygget beskyttelsesdiode og multi-spennning 10-30V DC, og antall varianter er redusert fra 8 til 4! 100-serien fåes med rettvendt- eller omvendt funksjon. Listetrykk ca.25 kg ved rettvendt funksjon. For dører uten særlige sikkerhetskrav (ikke for brannklassifiserte dører). 160 og 161 er utstyrt med låsfallekontakt. For Robust monteringsstolper i S-serien. Nye 100-serien er kompakte med små fysiske mål:

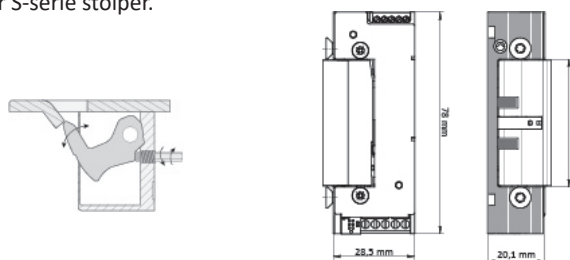


- 205150MULTI000 EL.SLUTTSTYKKE 150 PTO RETTVENDT. 10-30V DC MULTI
- 205151MULTI000 EL.SLUTTSTYKKE 151 PTL OMVENDT. 10-30V DC MULTI
- 205160MULTI000 EL.SLUTTSTYKKE 160 PTO RETTVENDT. 10-30V DC MULTI M/MIKRO
- 205161MULTI000 EL.SLUTTSTYKKE 161 PTL OMV. 10-30V DC MULTI M/MIKRO



ROBUST 300-serien

Elektrisk sluttstykke for dører med brannklasse inntil EI120/EI20 og listetrykk inntil 80 kg. Holdekraft 1200 kg. 10-30 V DC. Strømforbruk 120 - 40 mA, 50 mA v/24V. Kompakt, mål i mm 78x20,1x28,5. Låshus og justerbar leppe i rustfritt stål. Oppfyller EN14846:2008. Symmetrisk og vendbart H/V. Tilkobling i begge ender. 332 har fallekontakt med mikrobytter og 334 har i tillegg ankerkontakt med mikrobytter (dørautomatikk o.l.) For S-serie stolper.

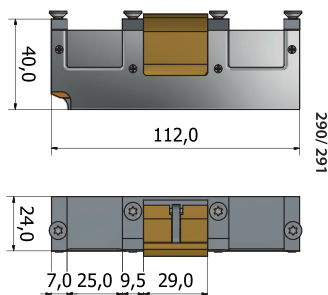


- 2053221030206 EL.SLUTTSTYKKE 322 PTO/RETTV. H/V 10-30 VDC
- 2053321030206 EL.SLUTTSTYKKE 332 PTO/RETTV. H/V 10-30 VDC M/MIKRO
- 2053341030206 EL.SLUTTSTYKKE 334 PTO/RETTV. H/V 10-30 VDC M/2 X MIKRO

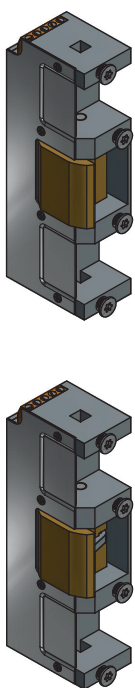


ROBUST 200-serien

Elektriske sluttstykker i 200-serien for fallelås og har bruddstyrke på 1200 kg. For dører med normale/høye sikkerhetskrav. Med to-fallelås oppfylles BoVerkets byggeregler for brannklassifiserte dører. Elektriske sluttstykker i 200-serien strømforsynes med 10-30 V DC (110 - 70 mA), har innebygget beskyttelsesdiode, og polaritets-uavhengig tilkopling. For Robust monteringsstolper i T-serien.

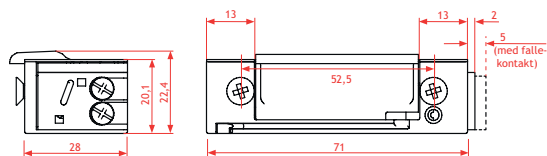


- 205280000 EL.SLUTTSTYKKE 280PTO RETTV. 10-30V DC (80280)
- 205281000 EL.SLUTTSTYKKE 281PTL OMV. 10-30V DC (80281)
- 205290000 EL.SLUTTSTYKKE 290MPTO RETTV. 10-30V DC M/MIKRO (80290)
- 205291000 EL.SLUTTSTYKKE 291MPTL OMV. 10-30V DC M/MIKRO (80291)



ROBUST nye 400-serien, IP68

Elektriske sluttstykker i 400-serien har en bruddstyrke på 500 kg. Rettvendt- eller omvendt funksjon. Listetrykk ca.25 ved rettvendt funksjon. Vann tett, IP68, for dører i krevende miljø med høy fuktbelastning. 442 og 443 er utstyrt med låsfallekontakt. Innebygget beskyttelsesdiode og multi-spennning 10-30V DC. For Robust monteringsstolper i S-serien.



- 205422IPMULTI000 EL.SLUTTSTYKKE 422 PTO RETTVENDT, IP68, 10-30V DC MULTI
- 205423IPMULTI000 EL.SLUTTSTYKKE 423 PTL OMVENDT, IP68, 10-30V DC MULTI
- 205442IPMULTI000 EL.SLUTTSTYKKE 442 PTO RETTVENDT, IP68, 10-30V DC MULTI
- 205443IPMULTI000 EL.SLUTTSTYKKE 443 PTO RETTVENDT, IP68, 10-30V DC MULTI

